



行政院農業委員會

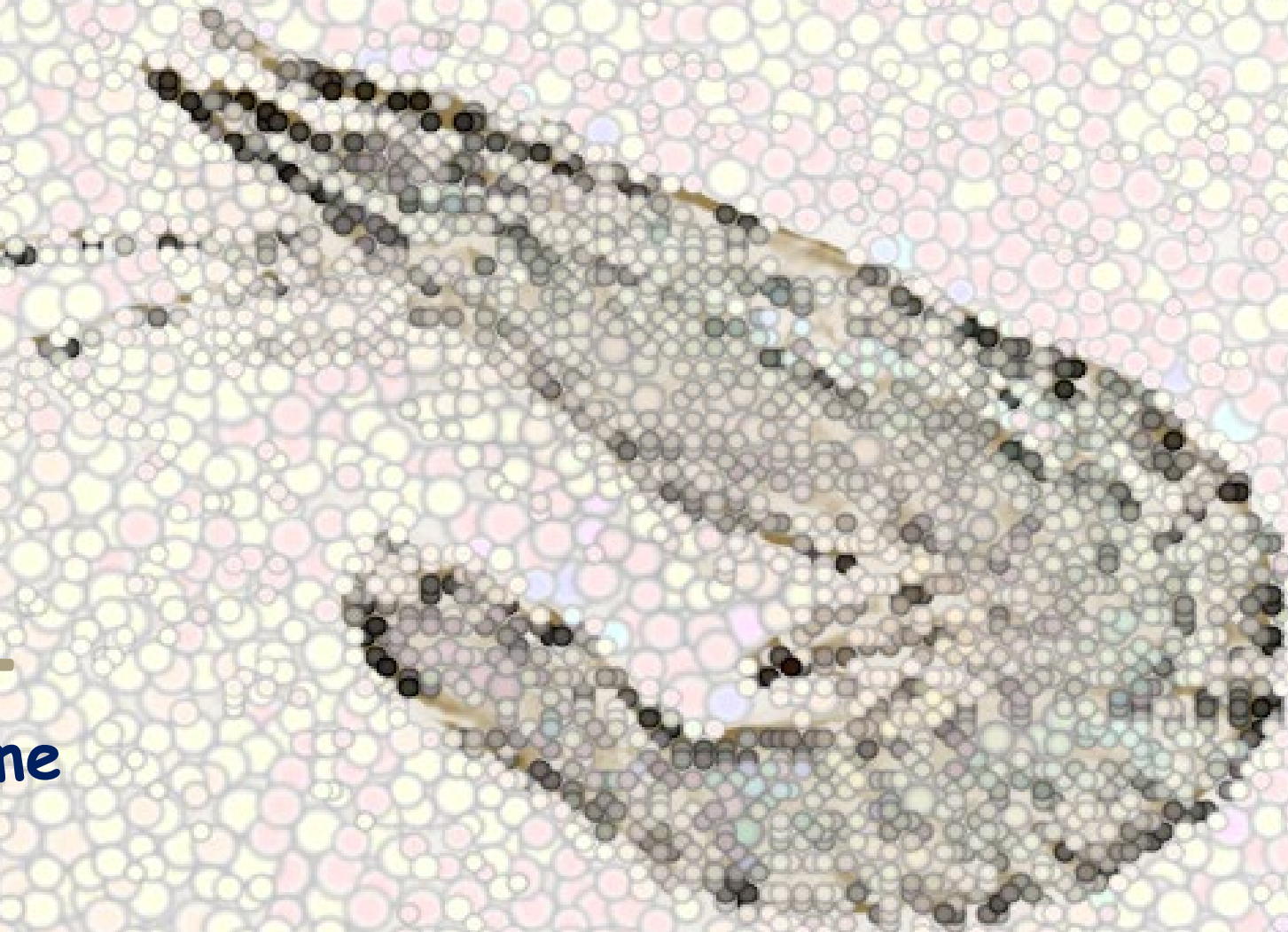
家畜衛生試驗所

ANIMAL HEALTH RESEARCH INSTITUTE, COUNCIL OF AGRICULTURE, EXECUTIVE YUAN

創新、服務、生命守護

白點病 入門篇

White spot syndrome



疾病介紹

• 白點病病毒

- 線極病毒(Nimaviridae)科，白點病毒(Whispovirus)屬。
- 俗稱為**白斑症**候群。
- 可感染**多種甲殼類**，像草蝦、白蝦、泰國蝦、螃蟹、螯蝦、龍蝦等，野生蝦蟹及撈腳類也可能帶原



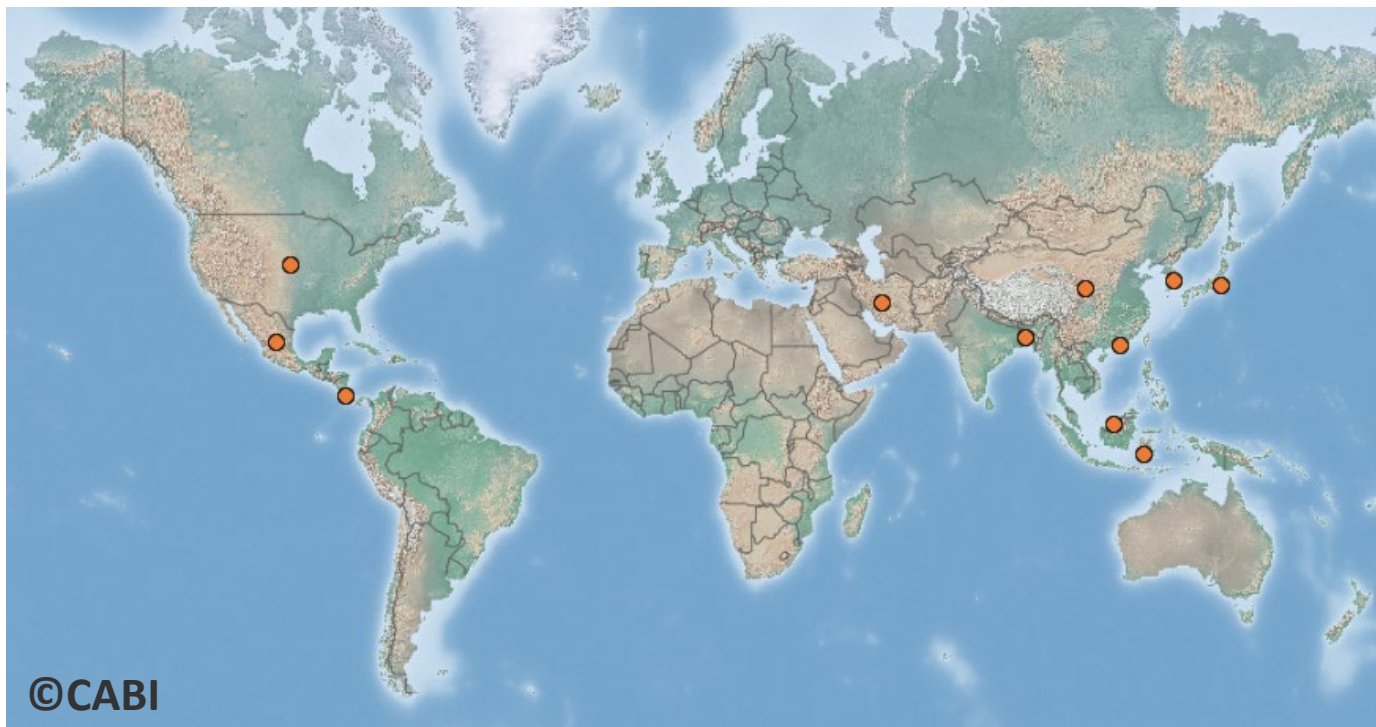


臨床症狀

- 短時間內大量死亡。
- 蝦隻全身顏色變暗或變紅，肉眼可見甲殼上出現圓形白點，尤以頭胸甲最為明顯。
- 有些會無症狀帶原。

疫情狀況

- 國際疫情
 - 中國、日本、韓國、東南亞、南亞、中東、美國等都有病例。
- 台灣本病現況
 - 養殖場常見的蝦病。
- 是否會傳染給人: **否**





行政院農業委員會

家畜衛生試驗所

ANIMAL HEALTH RESEARCH INSTITUTE, COUNCIL OF AGRICULTURE, EXECUTIVE YUAN

創新、服務、生命守護

防範方式

- 使用健康蝦苗，不混養。
- 養殖場有蓄水池，避免野生水生動物帶病原到養殖池中。
- 落實曬池、整池和消毒的工作。



行政院農業委員會

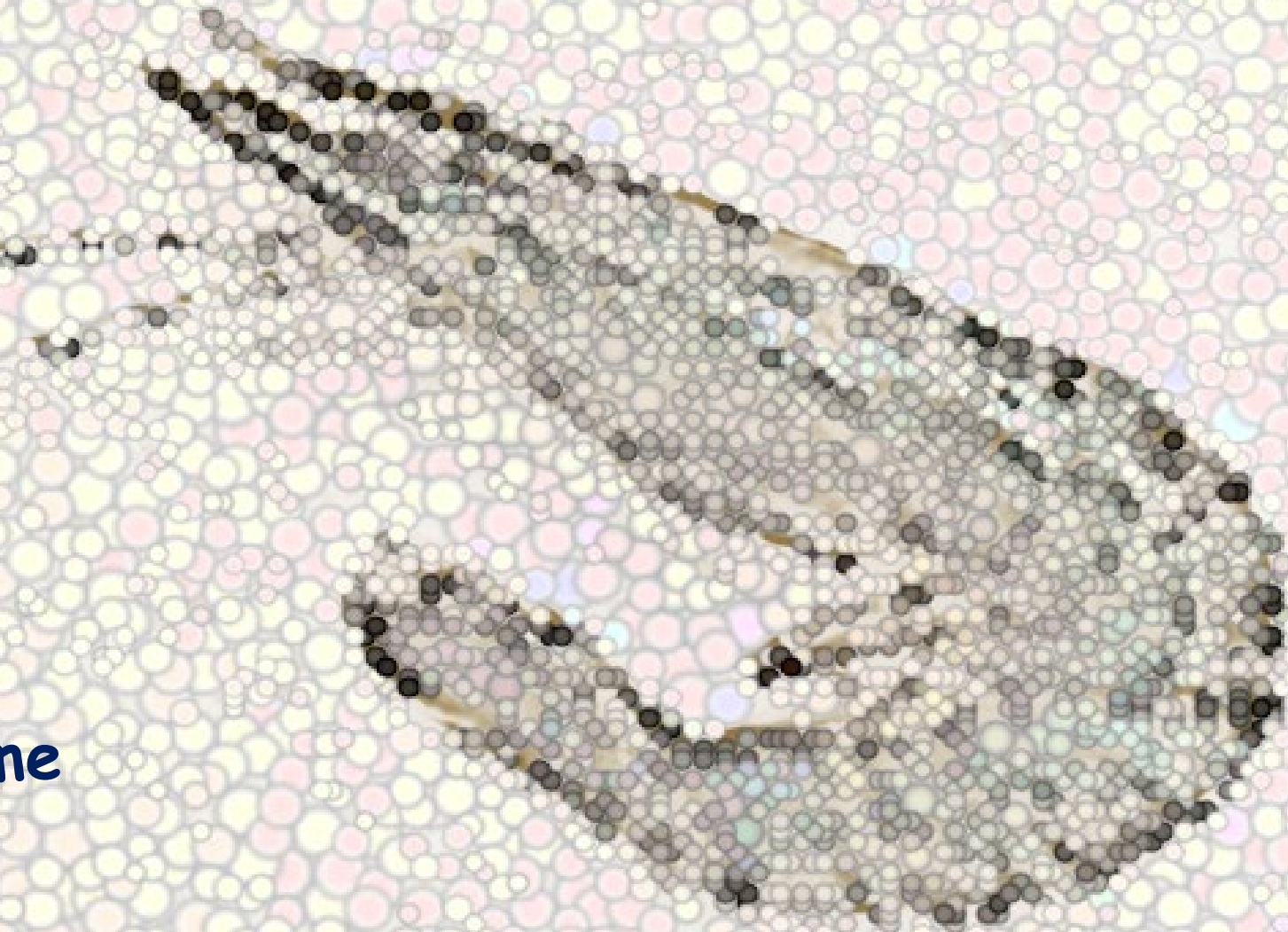
家畜衛生試驗所

ANIMAL HEALTH RESEARCH INSTITUTE, COUNCIL OF AGRICULTURE, EXECUTIVE YUAN

創新、服務、生命守護

白點病 進階篇

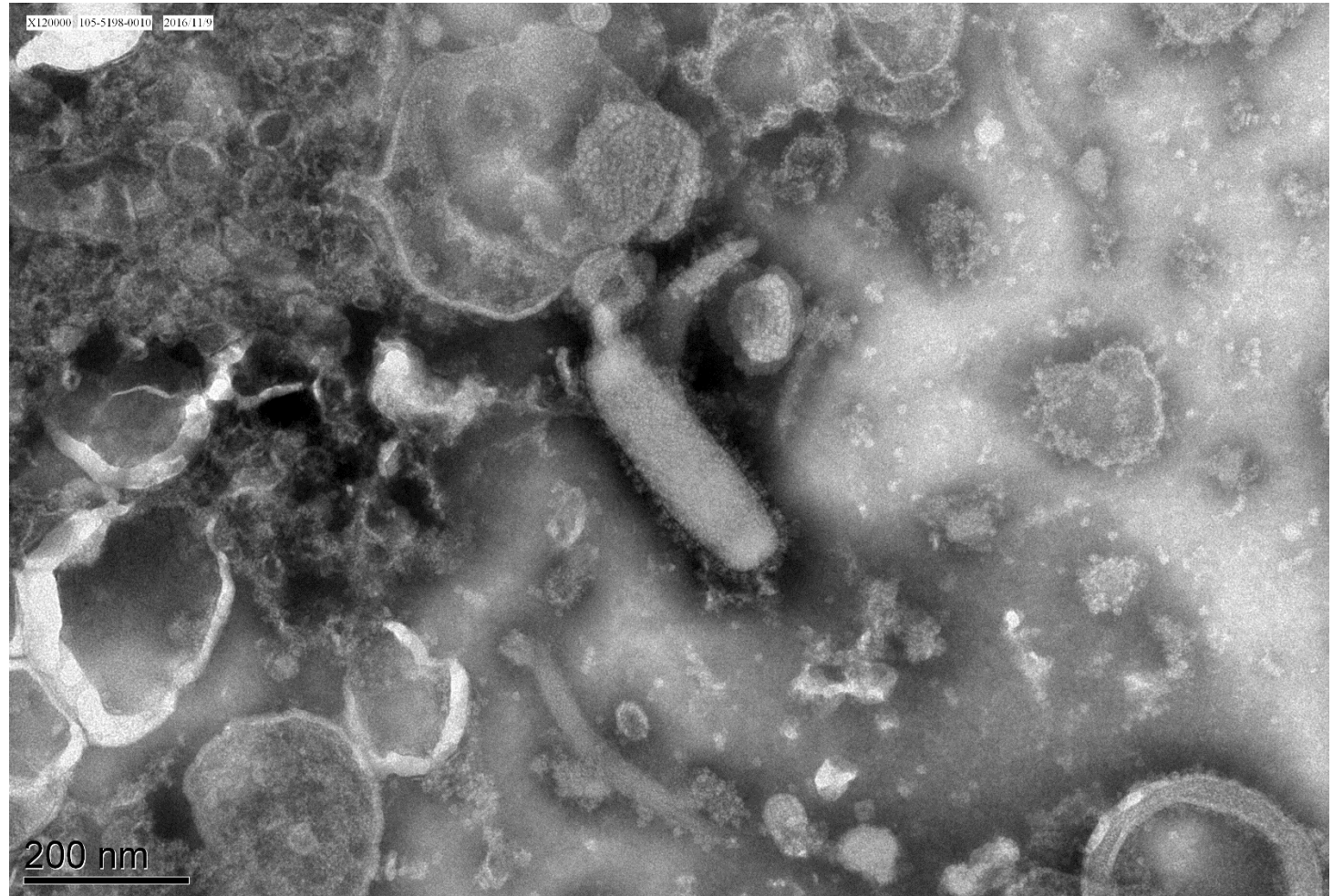
White spot syndrome



病原介紹

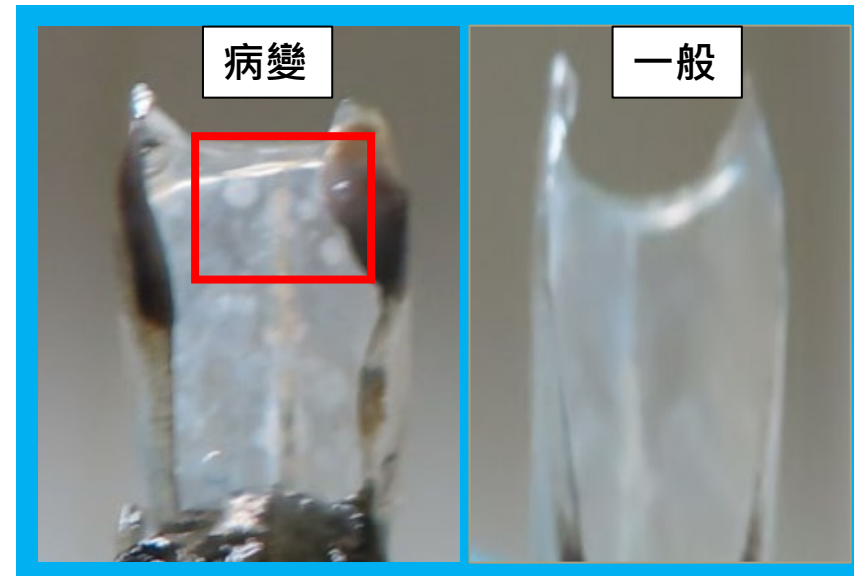
• 白點病病毒顆粒

- 雙股 DNA 病毒
- 長桿狀，具封套
- 部分有尾狀突起
- 表面有核蛋白鞘



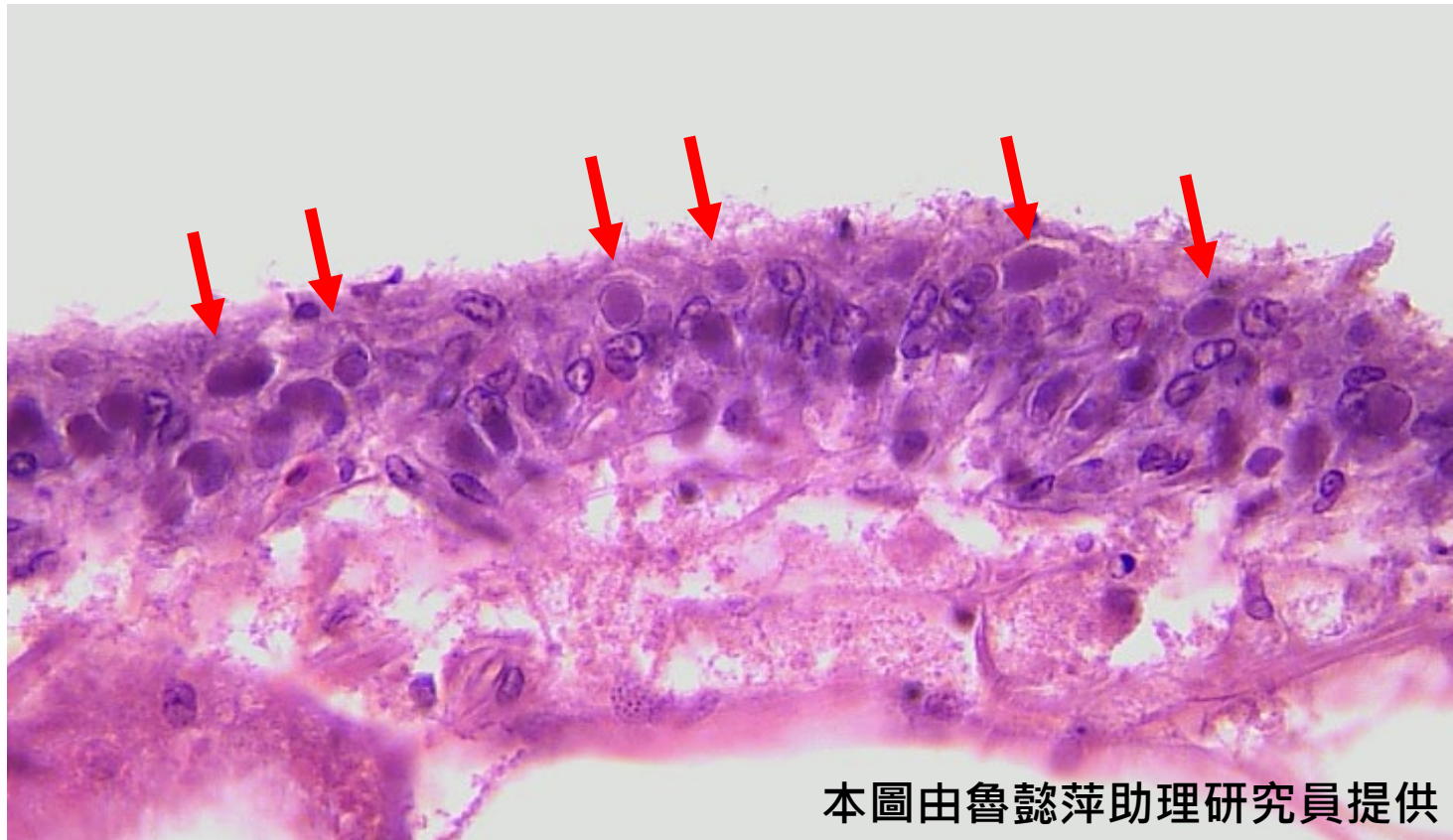
診斷方式

- 初步診斷：病史(短時間內大量死亡)，
配合肉眼檢查(蝦體變紅、頭胸甲有圓形白點)。



診斷方式

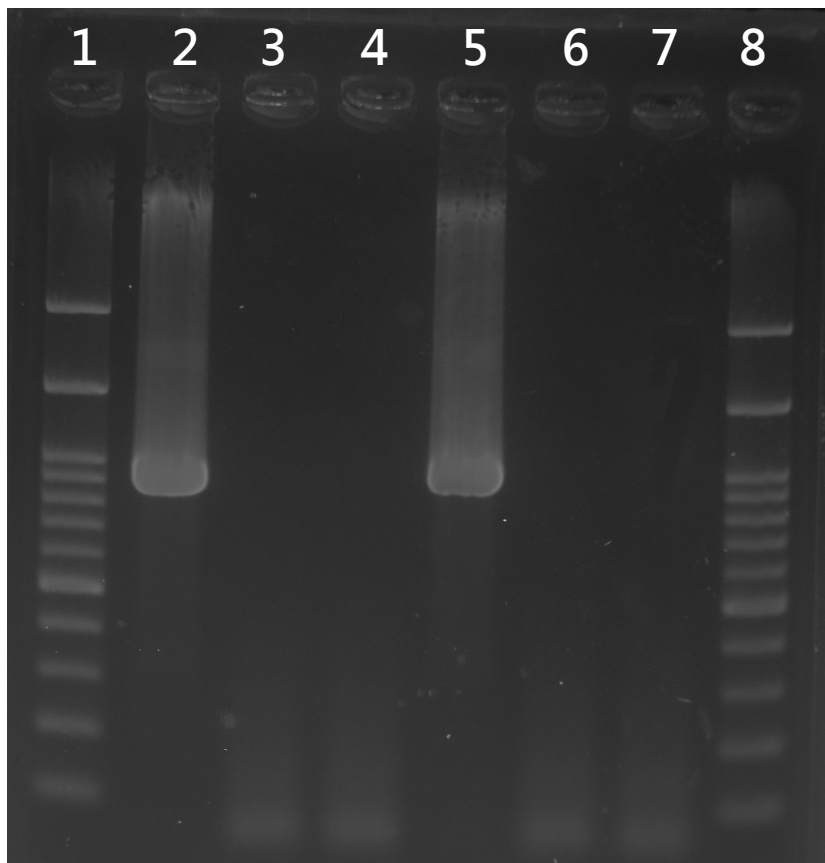
- 組織病變：上皮細胞可見嗜鹼性核內包涵體。



本圖由魯懿萍助理研究員提供

診斷方式

- 確定診斷：為OIE表列疾病，建議使用PCR確認。



1	分子量標準液
2	未知樣本A
3	未知樣本B
4	未知樣本C
5	白點病陽性對照
6	陰性對照
7	水
8	分子量標準液

→ 確診為白點病病毒核酸陽性



行政院農業委員會

家畜衛生試驗所

ANIMAL HEALTH RESEARCH INSTITUTE, COUNCIL OF AGRICULTURE, EXECUTIVE YUAN

創新、服務、生命守護

預防疾病爆發

- 減少動物壓力：保持良好養殖池底質和水質。
- 預防大雨後鹽度劇烈變化。
- 白點病陽性養殖池，池水消毒後才能排放，避免感染其它蝦池。